

ПРОЕКТ «МЫ СЧИТАЕМ»

СОЦИОЛОГИЧЕСКОЕ ИССЛЕДОВАНИЕ

Воспитание и наказание: взгляд поколений

АПРЕЛЬ — МАЙ 2021

МЕТОДОЛОГИЯ
ИССЛЕДОВАНИЯ

Всероссийский телефонный опрос
населения РФ от 14 лет до 55 лет
Объем выборки: 1 600 респондентов



**МИХАЙЛОВ
И ПАРТНЁРЫ**
АНАЛИТИКА

ФИЗИЧЕСКОЕ НАКАЗАНИЕ ДЕТЕЙ

Когда должно применяться?

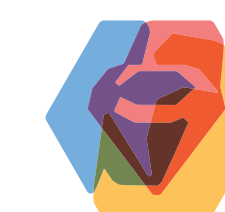
ВОЗРАСТНЫЕ РАЗЛИЧИЯ

14-30 | 31-55

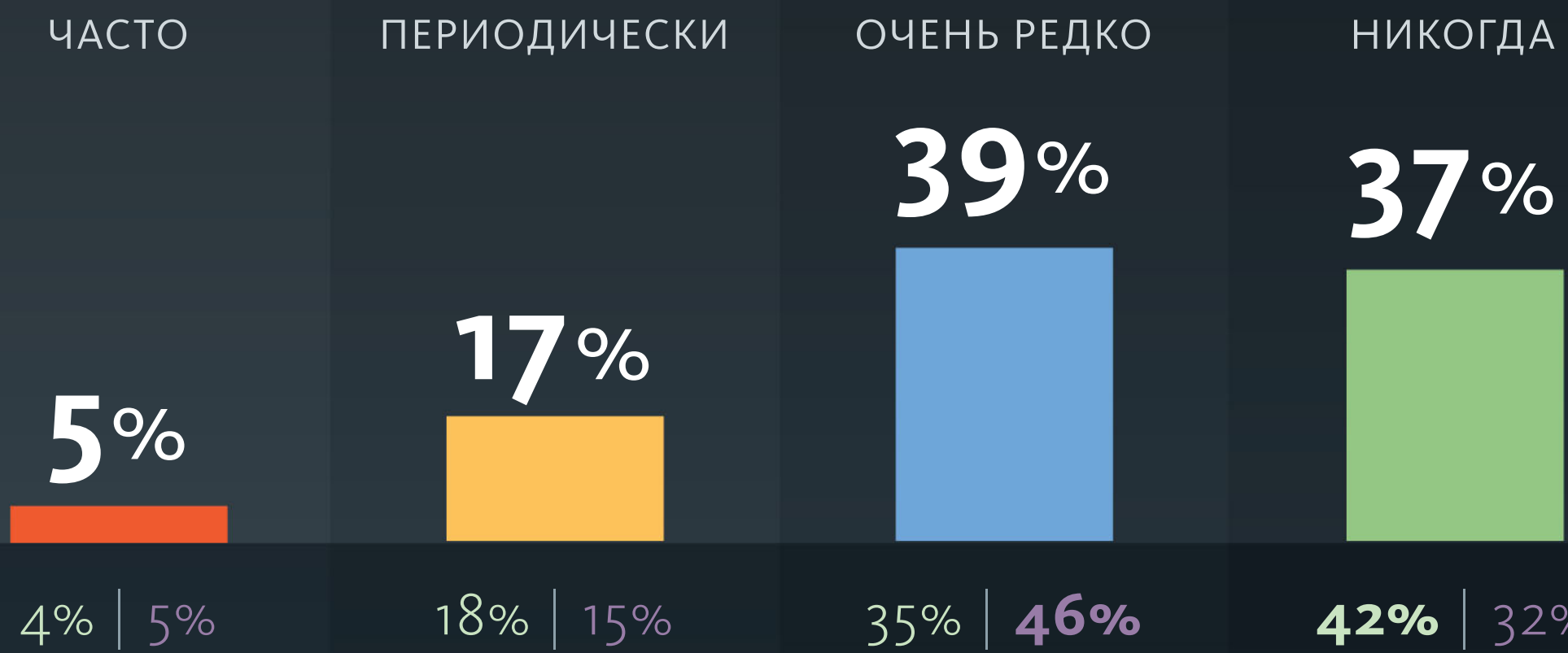
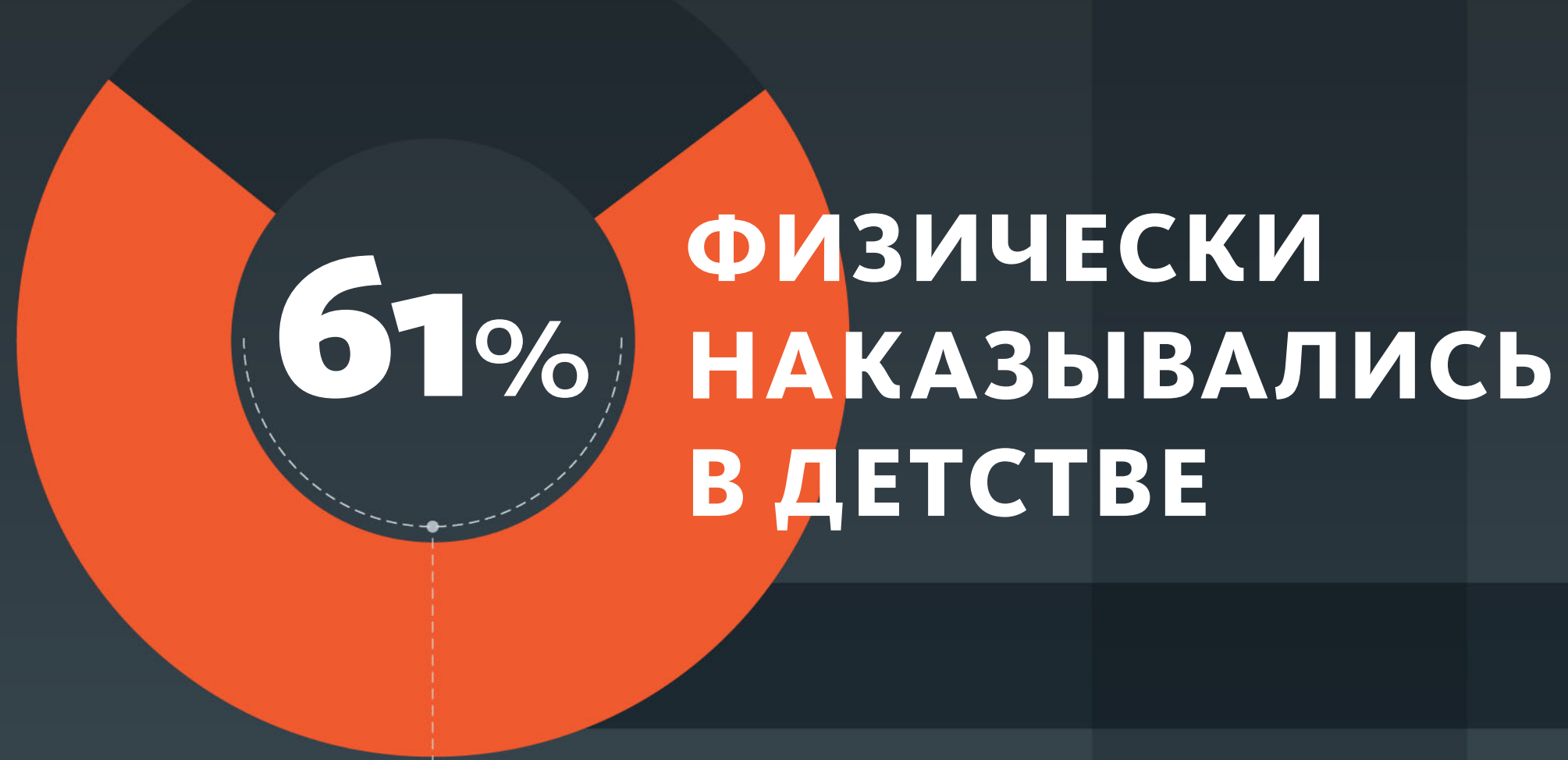
Наркотики	44%	51%	37%
Воровство	34%	39%	29%
Алкоголь	27%	27%	26%
Хамство, неуважение	27%	29%	26%
Курение	20%	20%	20%
Ложь	15%	15%	14%
Дурная компания	13%	14%	12%
Уход из дома	9%	10%	8%
Нетрадиционная сексуальная ориентация	9%	9%	9%
Эмоциональные срывы, истерики	7%	8%	5%

60%
СЧИТАЮТ
ПРАВОМЕРНЫМ

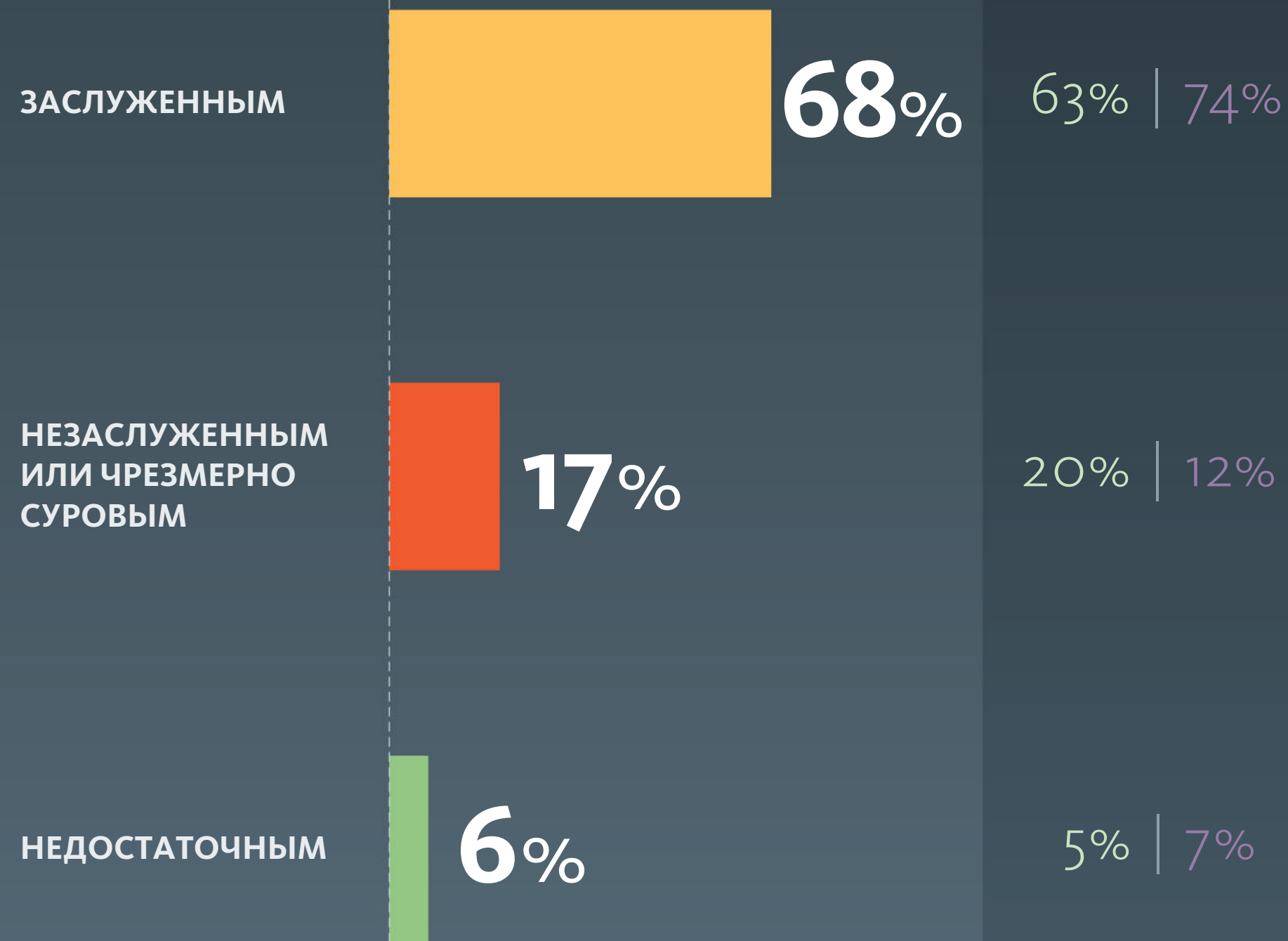
36%
НЕЛЬЗЯ
НАКАЗЫВАТЬ
ФИЗИЧЕСКИ
НИ В КАКОЙ
СИТУАЦИИ



МИХАЙЛОВ
И ПАРТНЁРЫ
АНАЛИТИКА



Наказание было



ВОЗРАСТНЫЕ РАЗЛИЧИЯ

14-30 | 31-55

63% | 74%

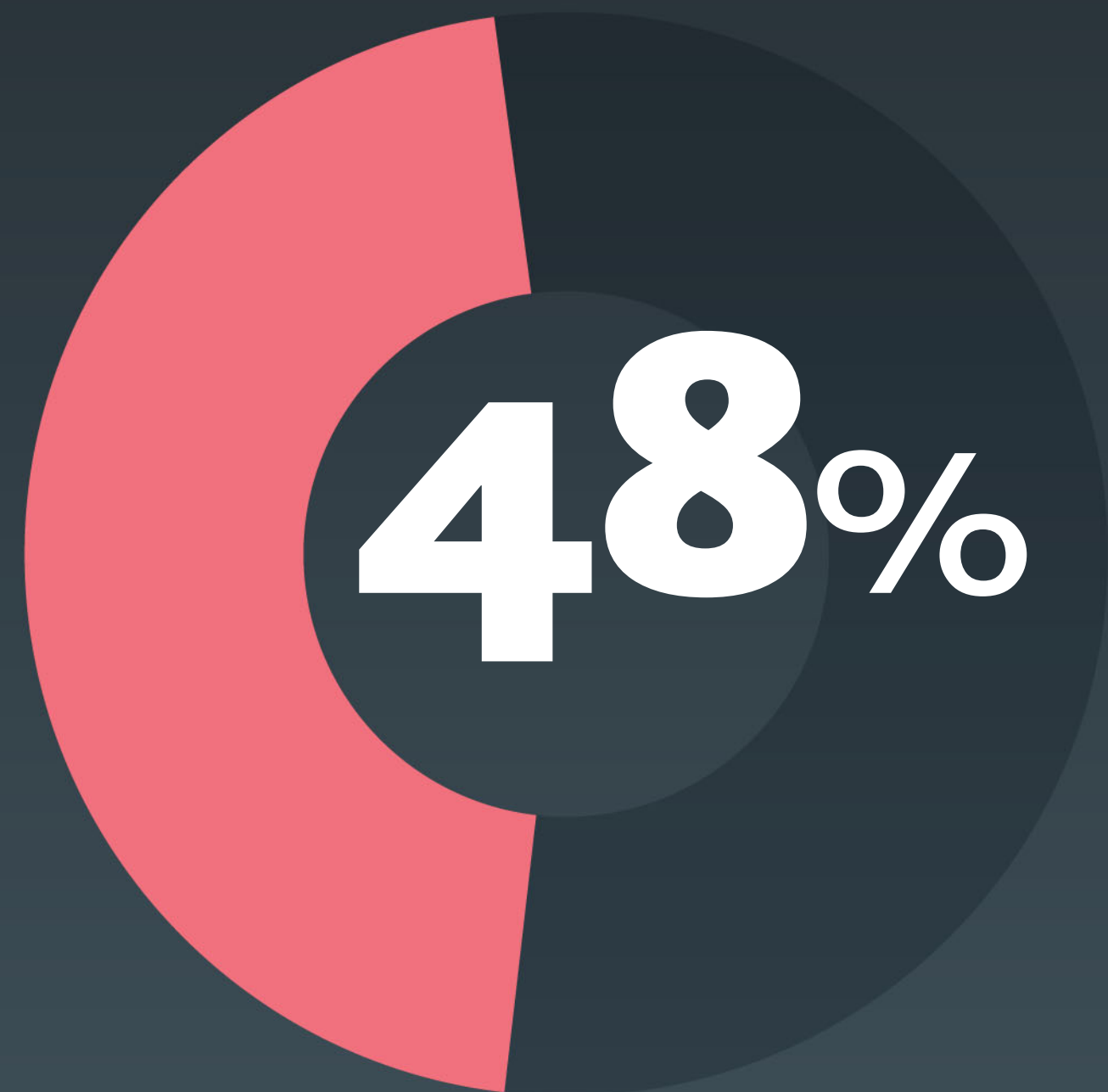
20% | 12%

5% | 7%

Как наказывали?

Метод наказания	Процент	14-30	31-55
Легкие шлепки	55%	64%	46%
Порка ремнем	39%	33%	46%
Подзатыльники	30%	36%	24%
Удары палкой, предметами	8%	9%	7%
Пощечины	6%	9%	4%
Сильные удары, близкие к избиению	2%	2%	1%
Стегание крапивой	<1%	>1%	>1%
Ставили на горox	<1%	>1%	>1%
Попытка изнасилования	<1%	>1%	>1%
Таскание за ухо	<1%	>1%	>1%





родителей признались,
что наказывали
своих детей физически

Какие наказания
применялись?



ЛЕГКИЕ ШЛЕПКИ



ПОДЗАТЫЛЬНИКИ



ПОРКА РЕМНЕМ



ПОЩЕЧИНЫ



Когда наказание становится насилием

Даже в легкой форме — это уже насилие



34%



25%



42%

Порка ремнем — насилие, шлепки / подзатыльники — нет



29%

21%

35%

Когда появляются серьезные травмы



28%

42%

17%

Только, когда происходит сексуальное насилие



4%

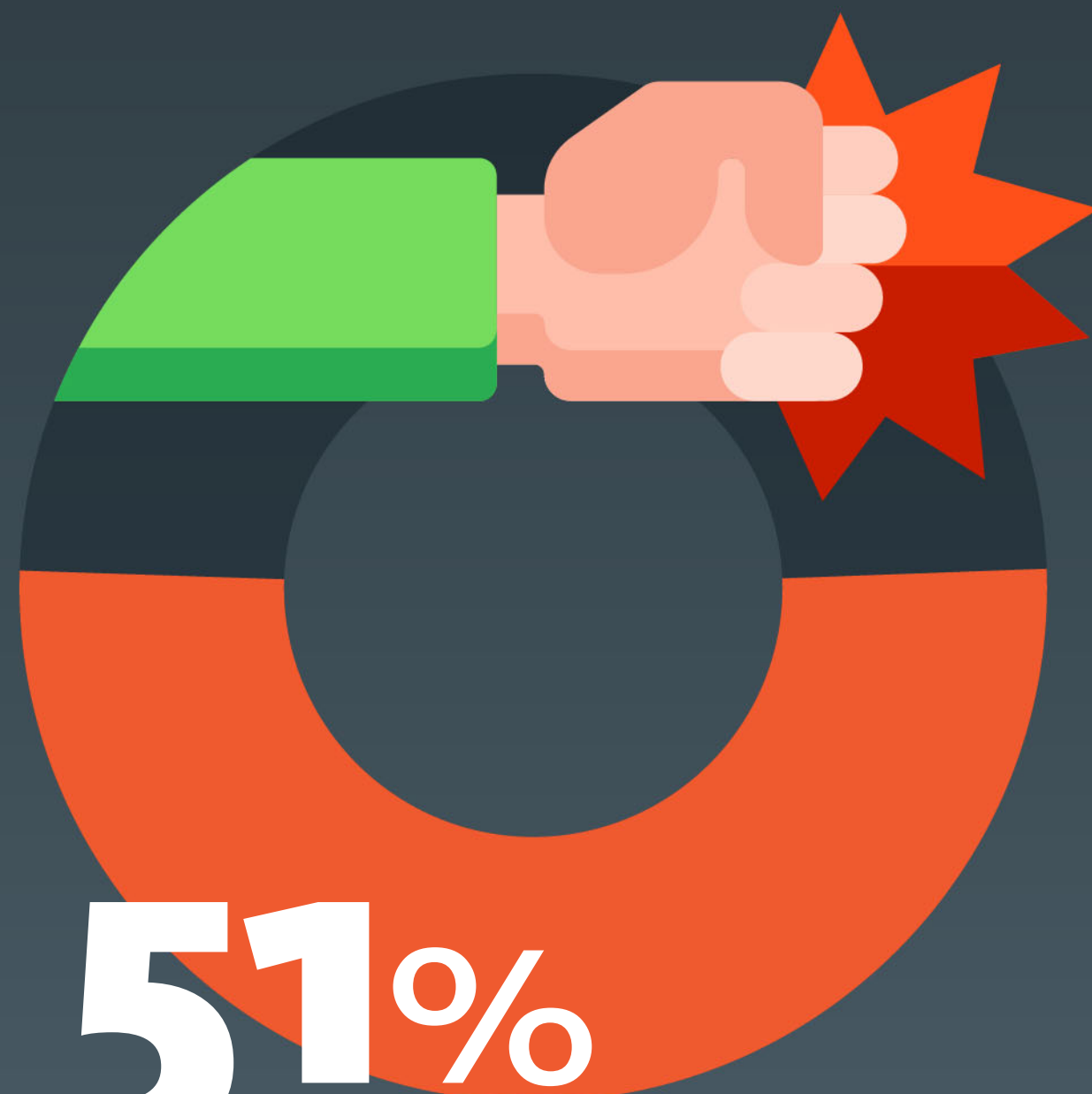
8%

2%



МИХАЙЛОВ
И ПАРТНЁРЫ
АНАЛИТИКА

Как ведут себя дети, когда сталкиваются с насилием в семье



СТАНОВЯТСЯ АГРЕССИВНЫМИ И ОТЫГРЫВАЮТСЯ НА СЛАБЫХ



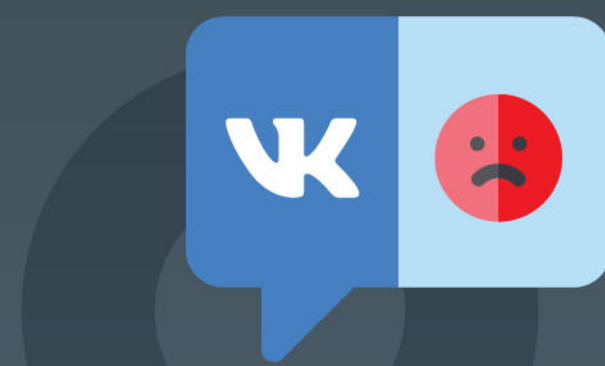
41%
МОЛЧАТ



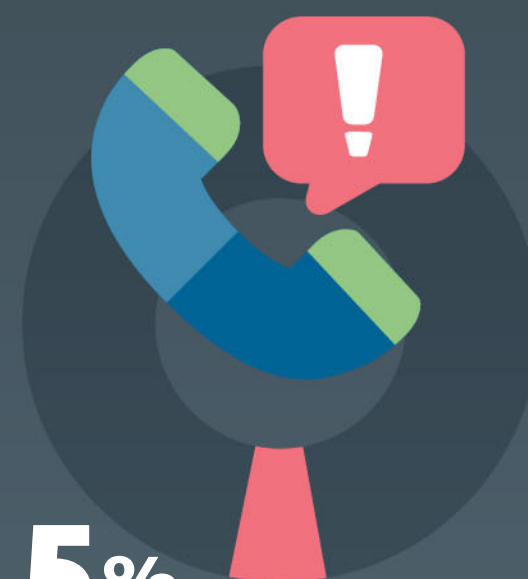
19%
ЖАЛУЮТСЯ ДРУЗЬЯМ



18%
СВЯЗЫВАЮТСЯ С ПЛОХОЙ КОМПАНИЕЙ



17%
ОБСУЖДАЮТ ПРОБЛЕМУ В СОЦИАЛЬНЫХ СЕТЯХ



5%
ЗВОНЯТ НА ГОРЯЧУЮ ЛИНИЮ



4%
ПРИБЕГАЮТ К ПОМОЩИ ЗАКОНА



24%

НЕ ГОТОВЫ ВМЕШАТЬСЯ, ЕСЛИ РЯДОМ КТО-ТО НАКАЗЫВАЕТ СВОЕГО РЕБЕНКА

Если вмешиваются, то ...



38%

ПОГОВОРЯТ
С РОДИТЕЛЯМИ РЕБЕНКА

29% | 49%



11%

ОБСУДЯТ
С РОДСТВЕННИКАМИ

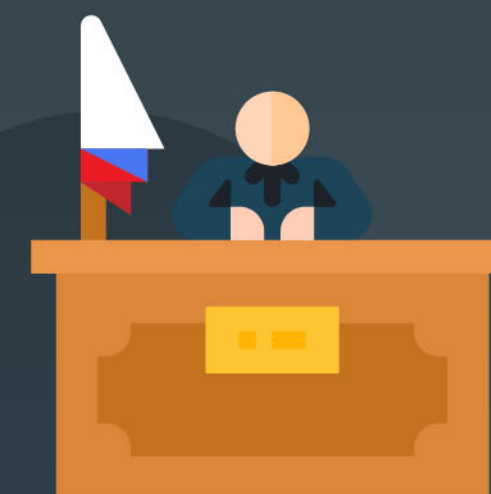
14% | 8%



8%

ОБРАТЯТСЯ
В ПОЛИЦИЮ

8% | 8%



6%

ОБРАТЯТСЯ В ОРГАНЫ
ОПЕКИ И ПОПЕЧИТЕЛЬСТВА

5% | 8%

ВОЗРАСТНЫЕ РАЗЛИЧИЯ

14-30 | 31-55



МИХАЙЛОВ
И ПАРТНЁРЫ
АНАЛИТИКА



ГОСУДАРСТВО
ДОЛЖНО ВМЕШАТЬСЯ

ЛИШИТЬ
РОДИТЕЛЬСКИХ ПРАВ

ДОВЕРИТЬ ЭТО
ОРГАНАМ ОПЕКИ

ДА

68%

43%

31%

61% | 78%

36% | 52%

29% | 34%

19% | 10%

19% | 15%

37% | 46%

15%

17%

41%

НЕТ

ВОЗРАСТНЫЕ РАЗЛИЧИЯ

14-30 | 31-55



МИХАЙЛОВ
И ПАРТНЁРЫ
АНАЛИТИКА

ДОЛЖНЫ ЛИ СЛУЧАИ ФИЗИЧЕСКОГО НАСИЛИЯ НАД ДЕТЬМИ ПОЛУЧАТЬ ШИРОКУЮ ОГЛАСКУ И АКТИВНО ОБСУЖДАТЬСЯ В ПУБЛИЧНОМ ПРОСТРАНСТВЕ

ПОТОМУ, ЧТО...

ДА, НАДО ОБСУЖДАТЬ

42%

Родители изменят методы воспитания

62%

Реакция общества на насилие над детьми изменится

30%

Распространятся тревожность и страхи в обществе

32%

Случаи насилия будут тщательно скрываться

29%

Огласка причинит вред ребенку

11%

Должно решаться в кругу семьи

9%

Не предотвратит случаи насилия

3%

Насилие может быть оправдано

2%

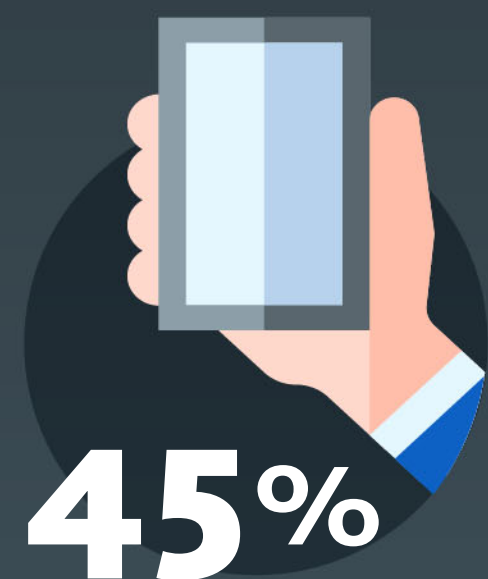
НЕТ, НЕ НАДО ОБСУЖДАТЬ

36%

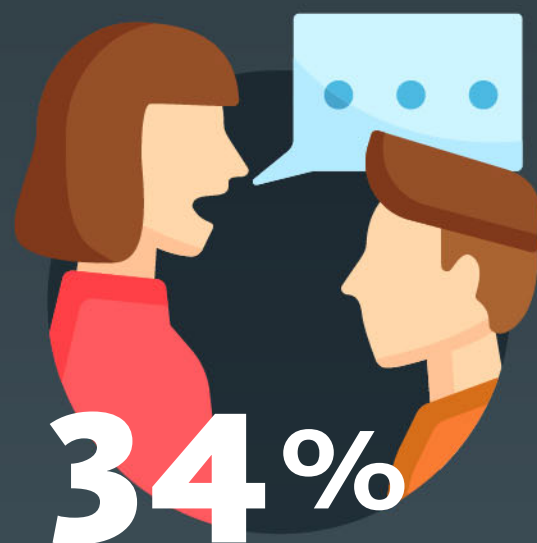


МИХАЙЛОВ
И ПАРТНЁРЫ
АНАЛИТИКА

Какие формы наказания допустимы



ЛИШЕНИЕ ЛЮБИМЫХ
ЗАНЯТИЙ, ГАДЖЕТОВ



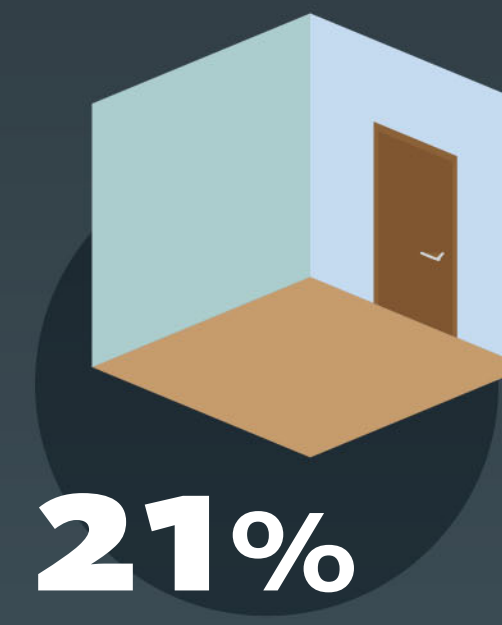
ВЫГОВОР,
ПСИХОЛОГИЧЕСКОЕ
ВНУШЕНИЕ



ЛИШЕНИЕ
КАРМАННЫХ ДЕНЕГ



ИЗОЛЯЦИЯ
В КОМНАТЕ



ПОСТАВИТЬ
В УГОЛ

17% Ограничения в еде, лишение сладкого

11% Игнорирование ребенка

16% Лишение прогулок

8% Легкие формы физического воздействия, шлепки и подзатыльники

13% Запугивание, угрозы

3% Причиняющие физическую боль, например, порка ремнем

12% Домашний арест

1% Физические методы воздействия, приводящие к синякам, травмам



МИХАЙЛОВ
И ПАРТНЁРЫ
АНАЛИТИКА

76%

РОДИТЕЛЕЙ ПОКУПАЛИ ДЕТЯМ ВЕЩИ ДОРОЖЕ, ЧЕМ СЕБЕ САМОМУ

>85%

РОДИТЕЛЕЙ СЧИТАЮТ,
ЧТО У ИХ ДЕТЕЙ,
ОДЕЖДЫ И ИГРУШЕК
СВЕРХ МЕРЫ

Вам в детстве

ХВАТАЛО
С ИЗБЫТКОМ

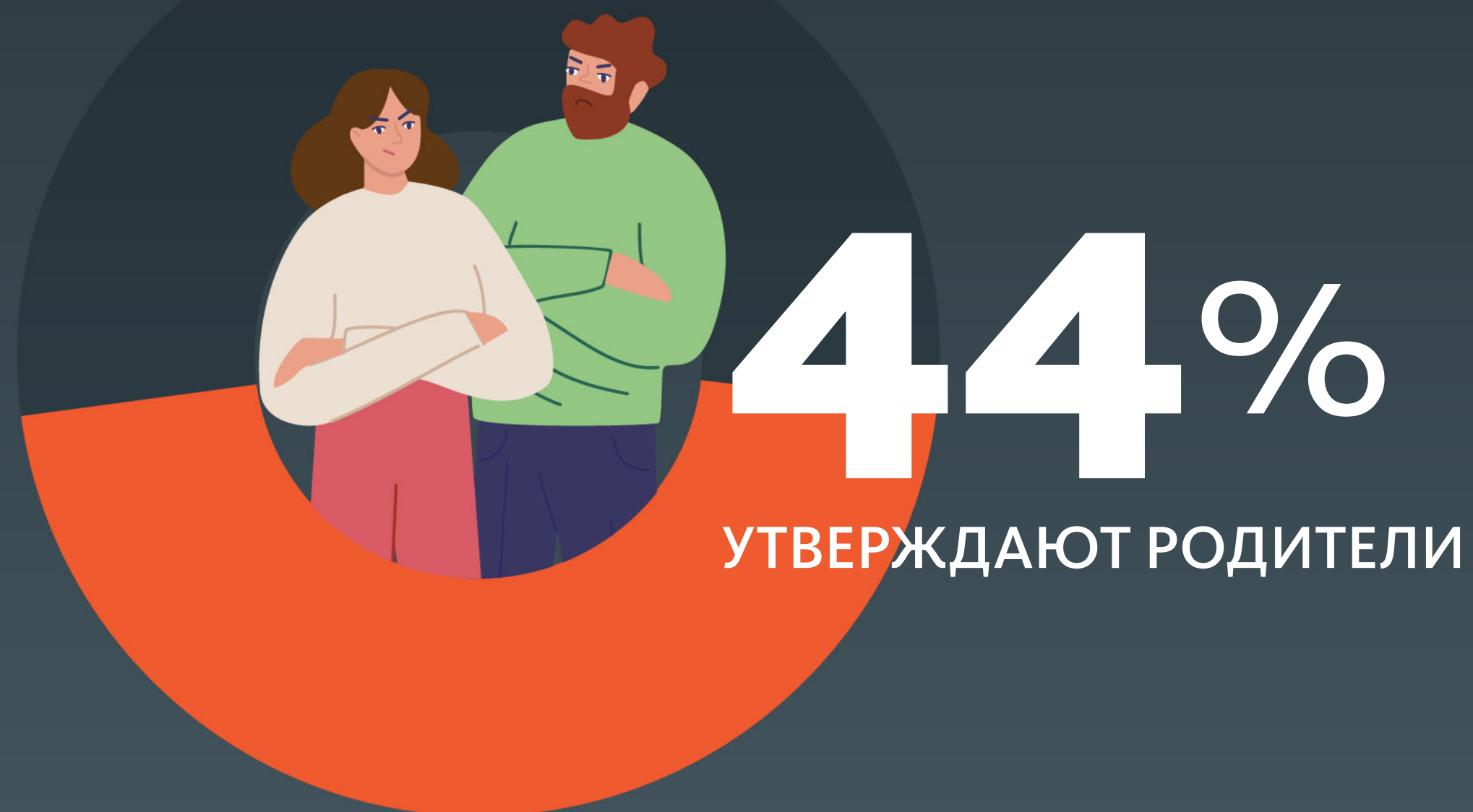
ОТ 14 ДО 30 ЛЕТ
ОТ 31 ГОДА ДО 55 ЛЕТ

БЫЛО
НЕДОСТАТОЧНО



МИХАЙЛОВ
И ПАРТНЁРЫ
АНАЛИТИКА

На детей из **семейного бюджета** в среднем тратится



до **20** лет

В СРЕДНЕМ РОДИТЕЛИ ДОЛЖНЫ СОДЕРЖАТЬ СВОЕГО РЕБЕНКА



27%

СЧИТАЮТ, ЧТО НАДО СОДЕРЖАТЬ ПОКА НЕ УСТРОИТСЯ НА РАБОТУ



МИХАЙЛОВ
И ПАРТНЁРЫ
АНАЛИТИКА

72%

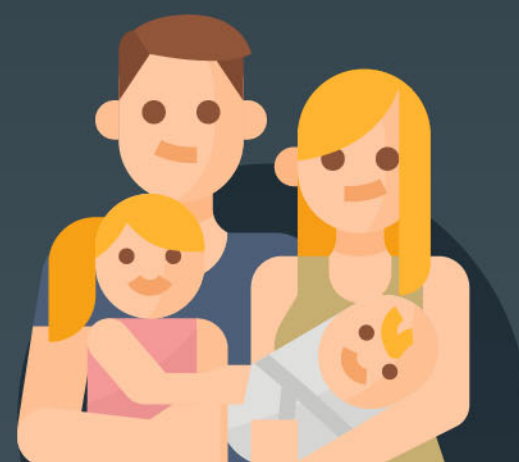
считают, что в семье
должны быть дети



3%

ОДИН
РЕБЕНОК

4% | 1%



24%

НЕ МЕНЬШЕ
ДВУХ ДЕТЕЙ

23% | 26%



45%

НЕВАЖНО СКОЛЬКО,
НО ДОЛЖНЫ БЫТЬ
ОБЯЗАТЕЛЬНО

41% | 51%



26%

СЕМЬЯ
МОЖЕТ БЫТЬ
И БЕЗ ДЕТЕЙ

30% | 19%



В НЕПОЛНОЙ СЕМЬЕ

В ОДНОПОЛОМ БРАКЕ

75%

74%

СЧИТАЕТ,
ЧТО ВОСПИТАНИЕМ
ДЕТЕЙ ДОЛЖНЫ
ЗАНИМАТЬСЯ И МАТЬ,
И ОТЕЦ В РАВНОЙ
СТЕПЕНИ

Можно ли
хорошо
воспитать
детей

ДА

13%

74% | 75%

16% | 10%

19% | 21%

65% | 75%

НЕТ

20%

69%

ВОЗРАСТНЫЕ РАЗЛИЧИЯ

14-30 | 31-55



МИХАЙЛОВ
И ПАРТНЁРЫ
АНАЛИТИКА

88%

РОДИТЕЛЕЙ НИКОГДА НЕ ОБРАЩАЛИСЬ К ПСИХОЛОГУ ПРИ ВОСПИТАНИИ ДЕТЕЙ

Обращаться к психологам

НАДО ОБЯЗАТЕЛЬНО

ЕСЛИ ТРЕБУЕТ СИТУАЦИЯ

НЕ НАДО

3%

48%

41%

ВОЗРАСТНЫЕ РАЗЛИЧИЯ

14-30 | 31-55

2% | 4%

38% | 61%

50% | 31%

Когда обращаться к психологу?



34%

КОНФЛИКТЫ С РОДИТЕЛЯМИ



23%

РЕБЕНОК НЕ СЛУШАЕТСЯ



18%

СТРАХИ, ДЕПРЕССИЯ



11%

ЗАМКНУТОСТЬ



11%

ЗАВИСИМОСТИ (наркотики, алкоголь, курение, игры)



7%

ОБЩЕНИЕ С «ДУРНОЙ КОМПАНИЕЙ»



7%

ПРОБЛЕМЫ В УЧЕБЕ



6%

НЕАДЕКВАТНОЕ ПОВЕДЕНИЕ



2%

СЕКСУАЛЬНАЯ ОРИЕНТАЦИЯ



2%

РАННЯЯ ПОЛОВАЯ ЖИЗНЬ



МИХАЙЛОВ И ПАРТНЁРЫ
АНАЛИТИКА

Во что **должны** вмешиваться родители



77%

УРОКИ

66% | 90%



67%

ШКОЛЬНАЯ ЖИЗНЬ

58% | 79%



61%

ВРЕМЯПРЕПРОВОЖДЕНИЕ

45% | 82%



57%

ВЫБОР ВУЗА

55% | 60%

Спорт

53%

47% | 62%

Выбор профессии

39%

38% | 41%

Игры

52%

43% | 64%

Выбор друзей, общение со сверстниками

39%

28% | 52%

Выбор хобби, кружков

43%

40% | 47%

Стиль одежды

33%

25% | 43%

Поиск работы

39%

35% | 44%

Выбор близкого друга, влюбленность

16%

11% | 23%

14-30 | 31-55

ВОЗРАСТНЫЕ РАЗЛИЧИЯ

14-30 | 31-55

ВОЗРАСТНЫЕ РАЗЛИЧИЯ



**МИХАЙЛОВ
И ПАРТНЁРЫ**
АНАЛИТИКА

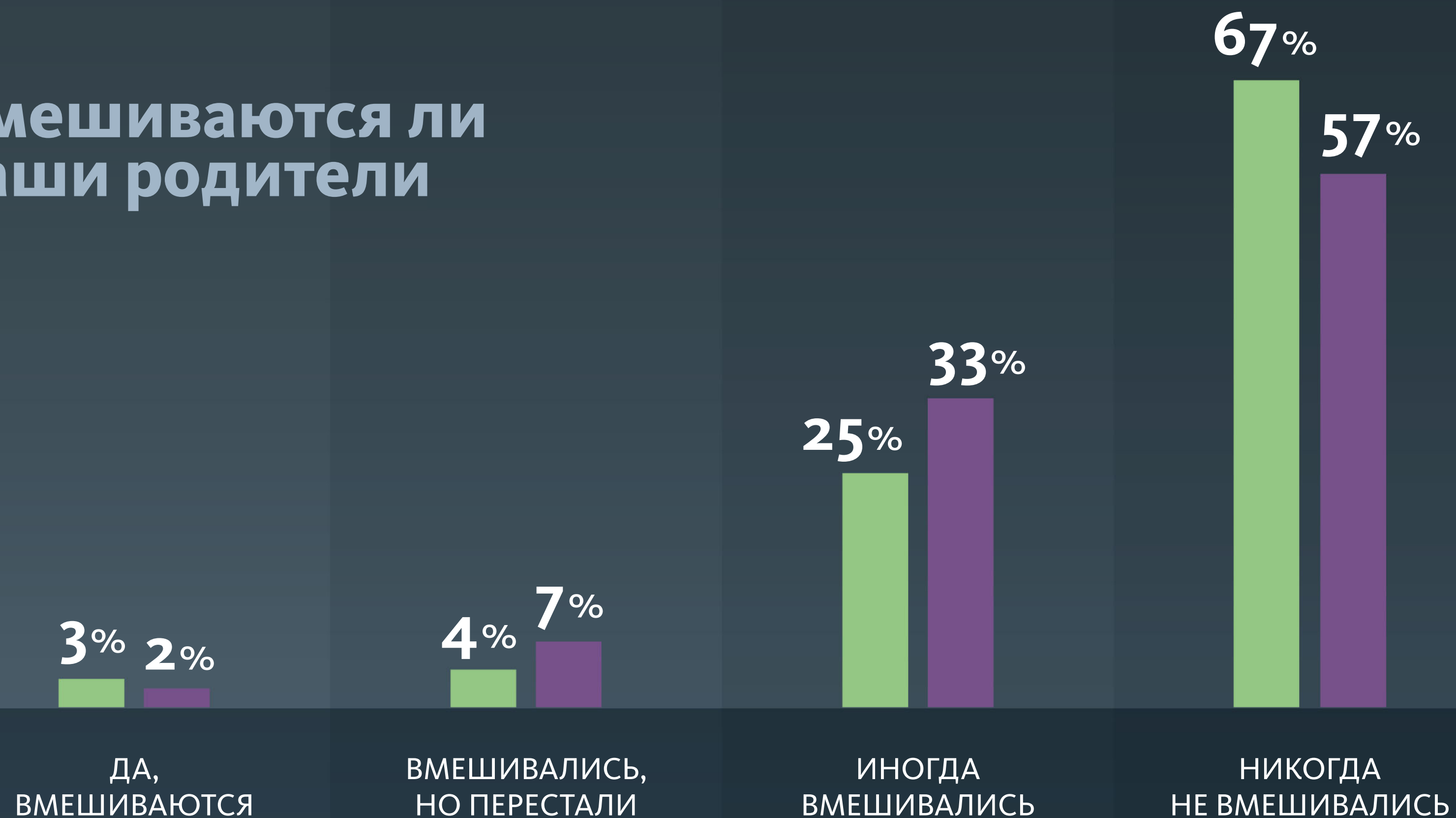


54% РОДИТЕЛЕЙ ДЕТЕЙ
СТАРШЕ 12 ЛЕТ

ВМЕШИВАЮТСЯ В ЛИЧНЫЕ ОТНОШЕНИЯ СВОИХ ДЕТЕЙ



Вмешиваются ли
ваши родители



ОТ 14 ДО 30 ЛЕТ
ОТ 31 ГОДА ДО 55 ЛЕТ

ДА,
ВМЕШИВАЮТСЯ

ВМЕШИВАЛИСЬ,
НО ПЕРЕСТАЛИ

ИНОГДА
ВМЕШИВАЛИСЬ

НИКОГДА
НЕ ВМЕШИВАЛИСЬ



МИХАЙЛОВ
И ПАРТНЁРЫ
АНАЛИТИКА

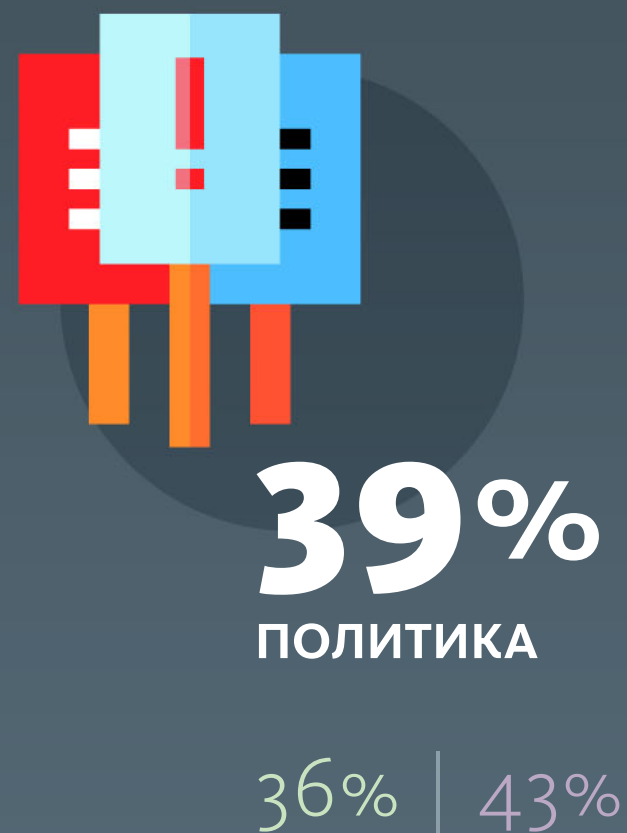
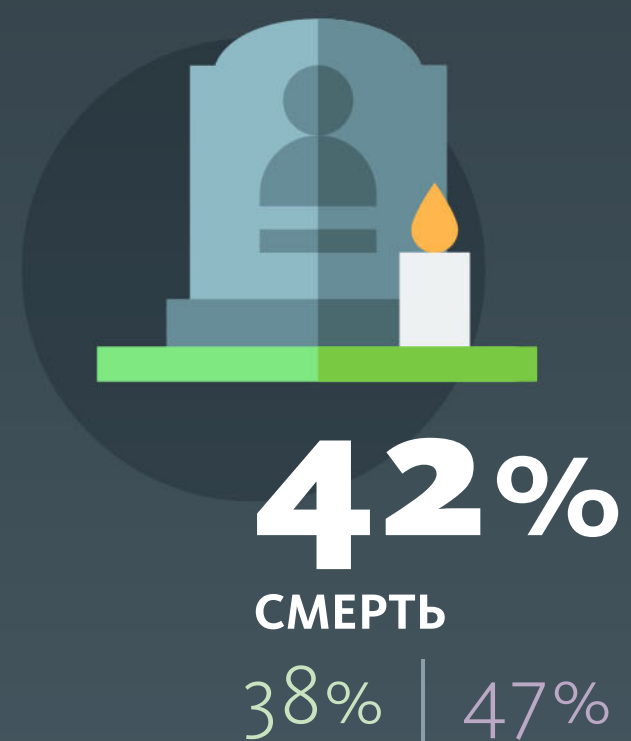
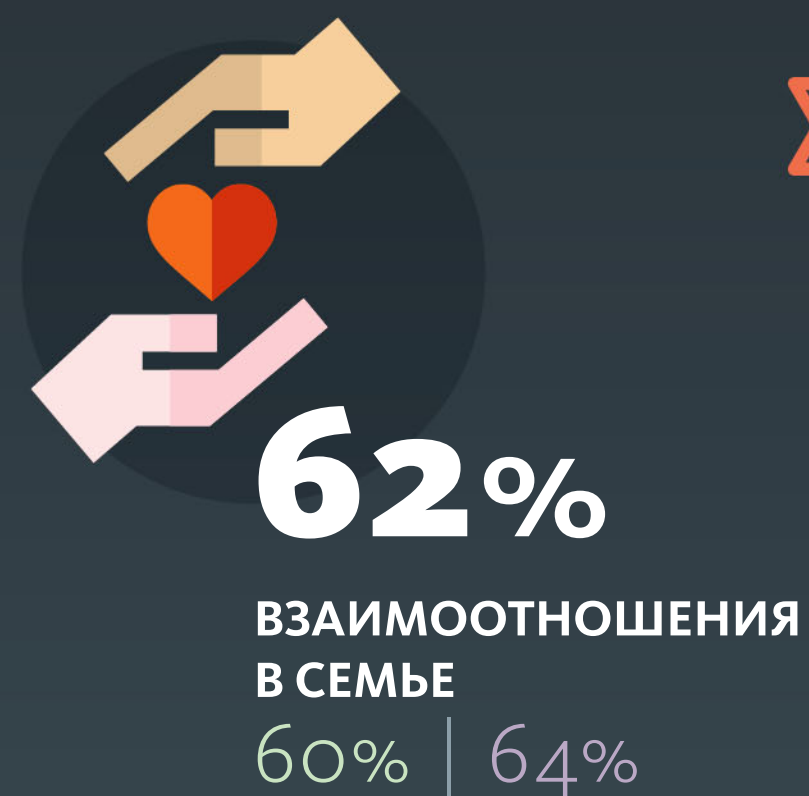
На какие темы нужно разговаривать с ребенком в процессе воспитания



67%
СМЫСЛ ЖИЗНИ

72% | 62%

ВОЗРАСТНЫЕ РАЗЛИЧИЯ
14-30 | 31-55

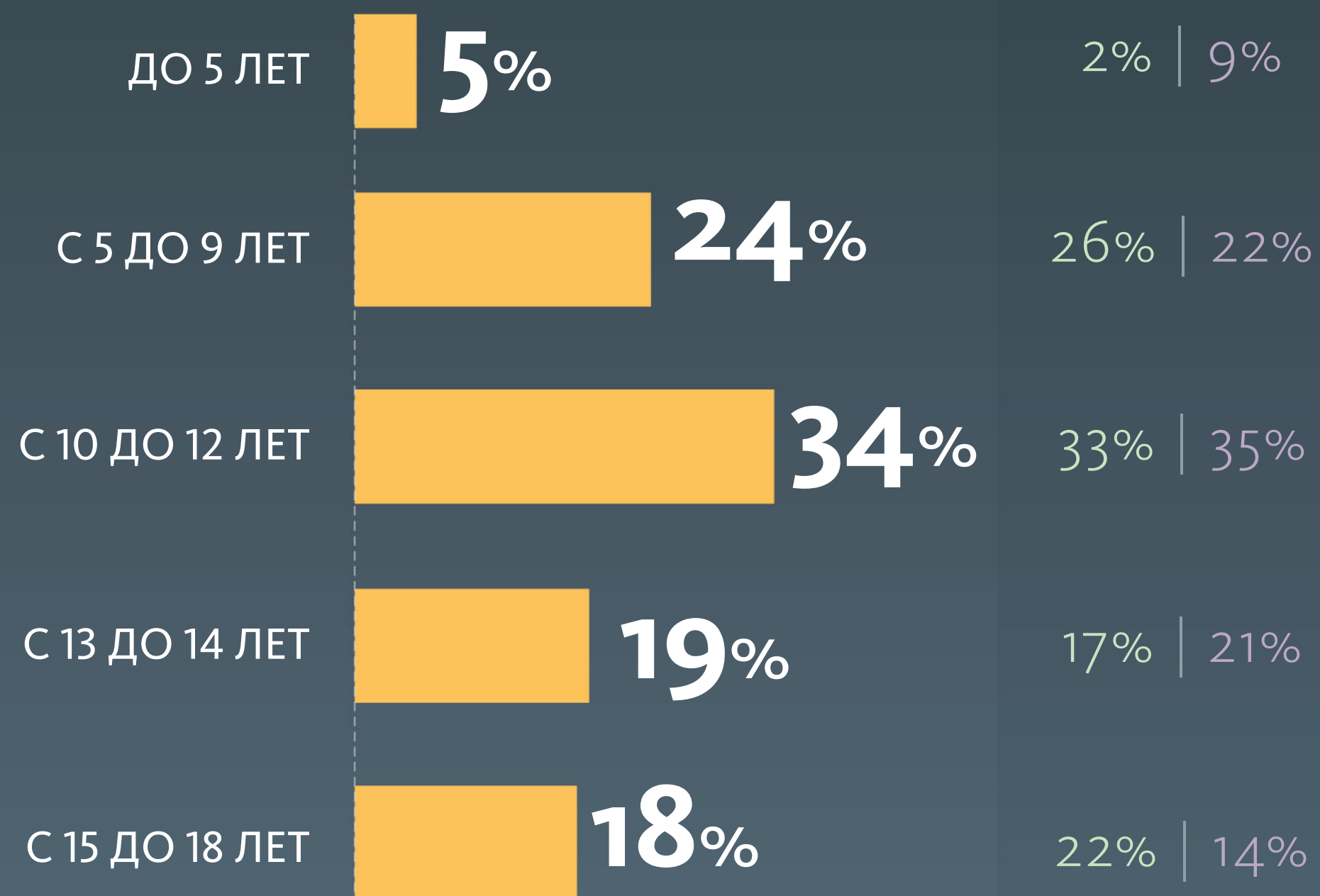


МИХАЙЛОВ
И ПАРТНЁРЫ
АНАЛИТИКА

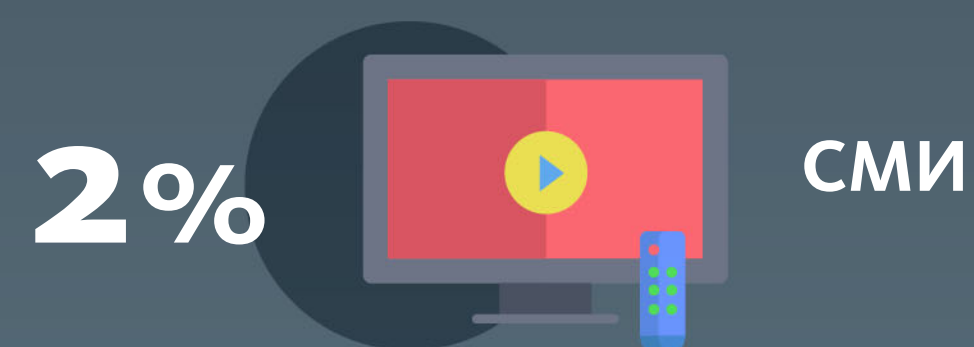
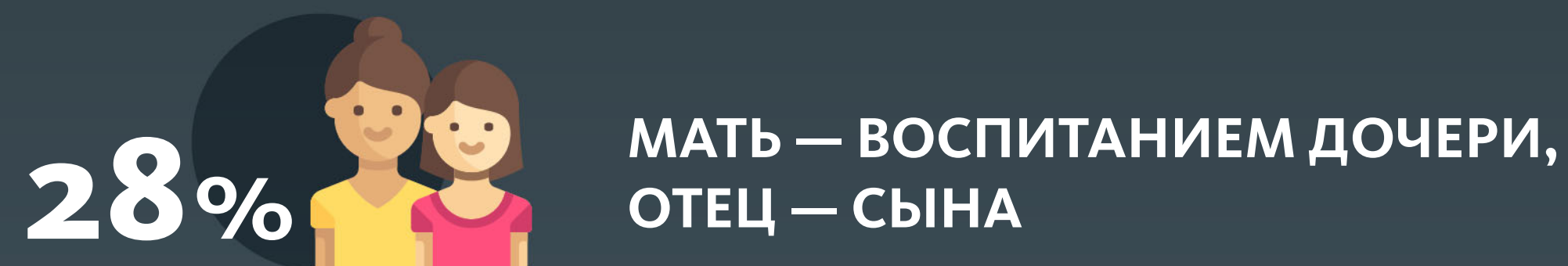
81%

СЧИТАЕТ ВАЖНЫМ СЕКСУАЛЬНОЕ ВОСПИТАНИЕ ДЕТЕЙ

Надо начинать



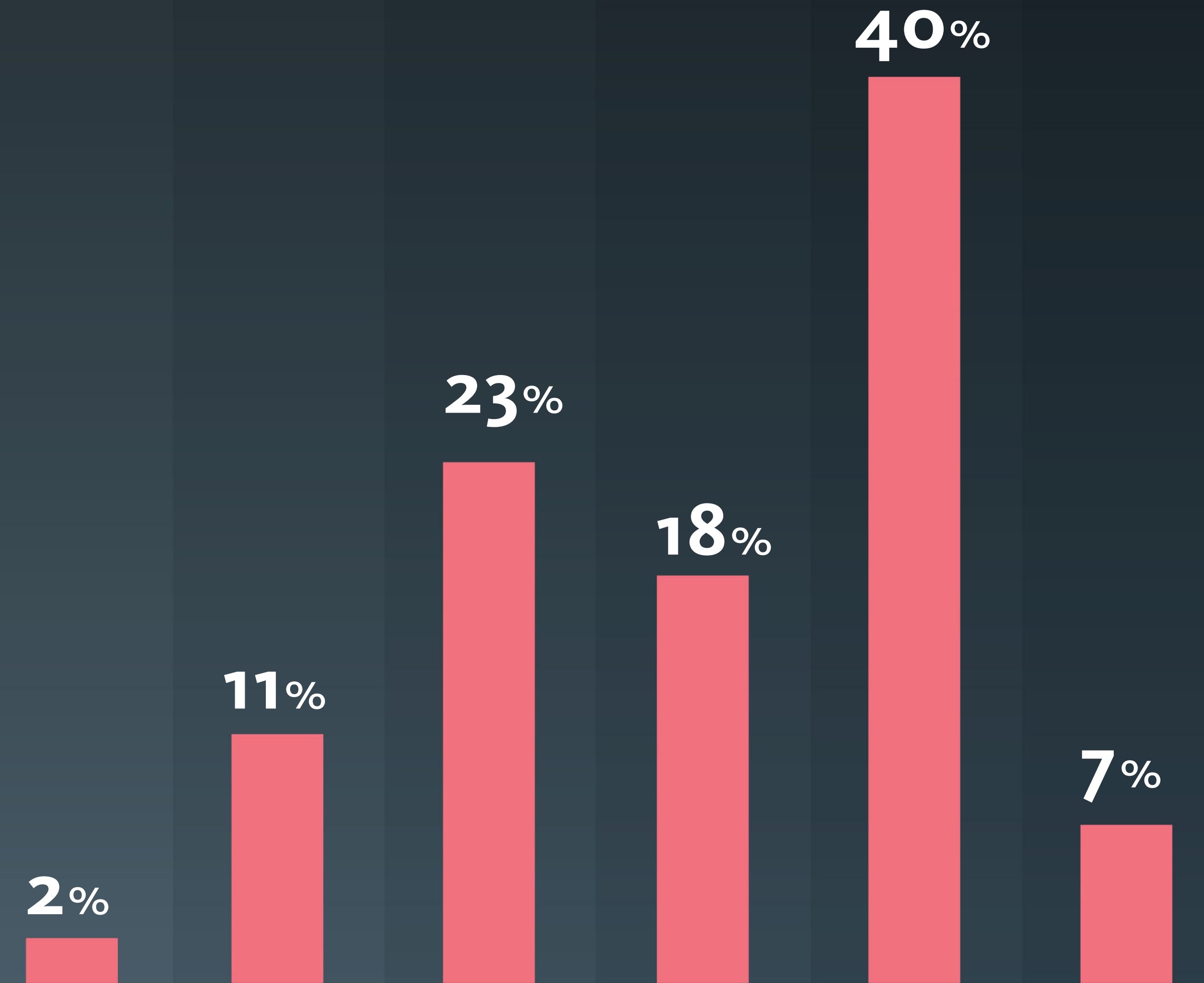
Сексуальным воспитанием детей должны заниматься...



В каком возрасте можно считать сексуальную ориентацию сформированной



ДО 5 5-9 10-12 13-14 15-18 С 19
И СТАРШЕ



ВОЗРАСТНЫЕ РАЗЛИЧИЯ

14-30 | 31-55

1% | 2%

7% | 17%

29% | 14%

17% | 20%

39% | 42%

7% | 6%



МИХАЙЛОВ
И ПАРТНЁРЫ
АНАЛИТИКА

В 14–15

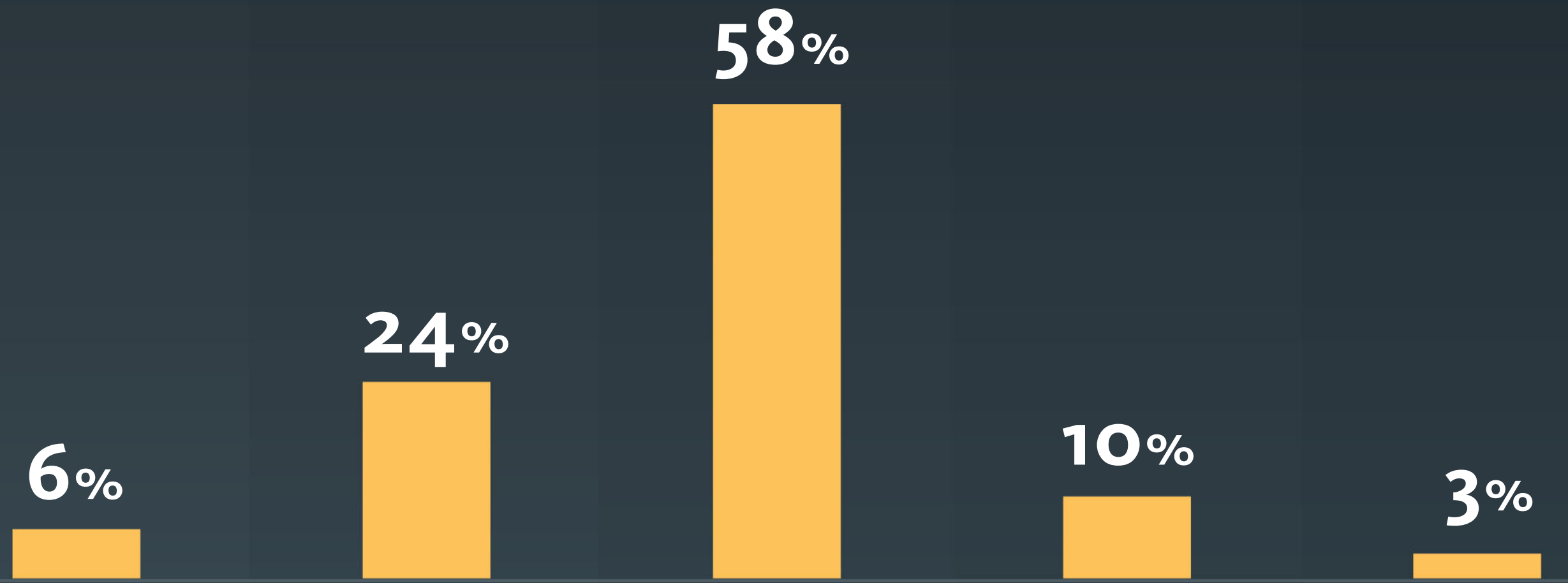
В 16–17

В 18

В 19–21

СТАРШЕ 21

Когда наступает возраст согласия



ВОЗРАСТНЫЕ РАЗЛИЧИЯ 14–30 | 31–55

7% | 4%

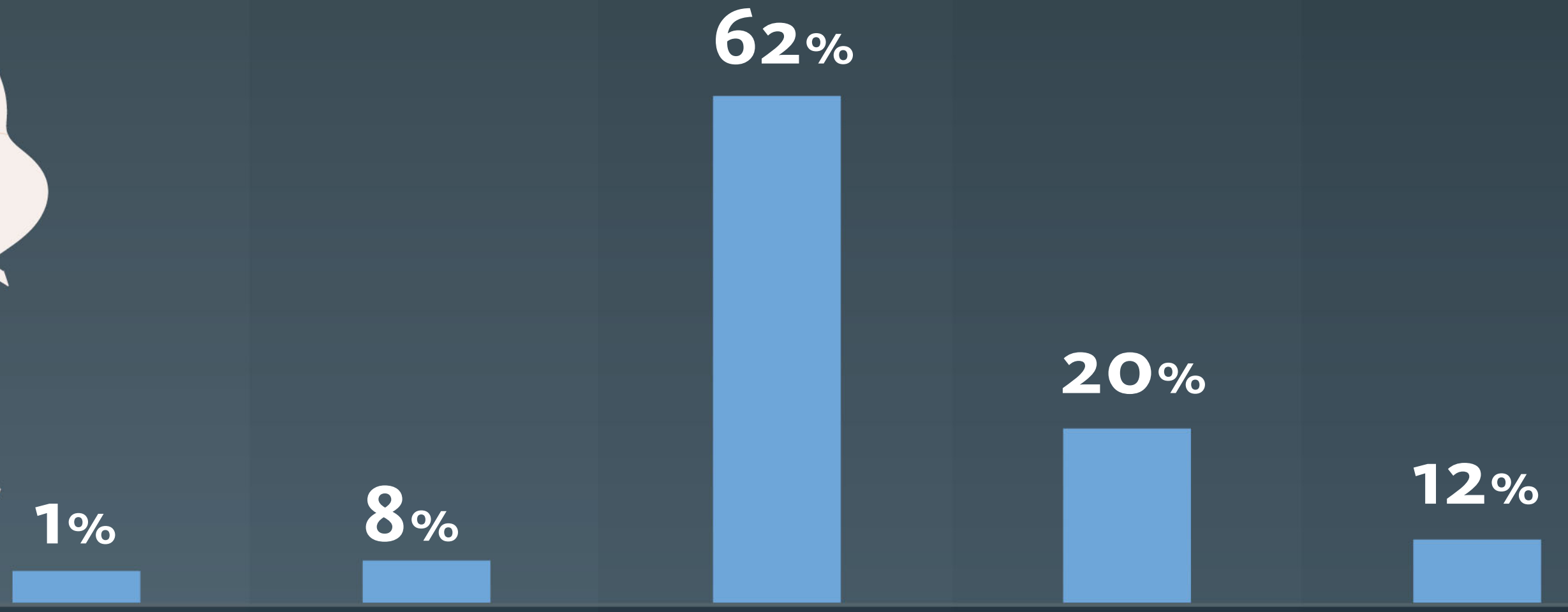
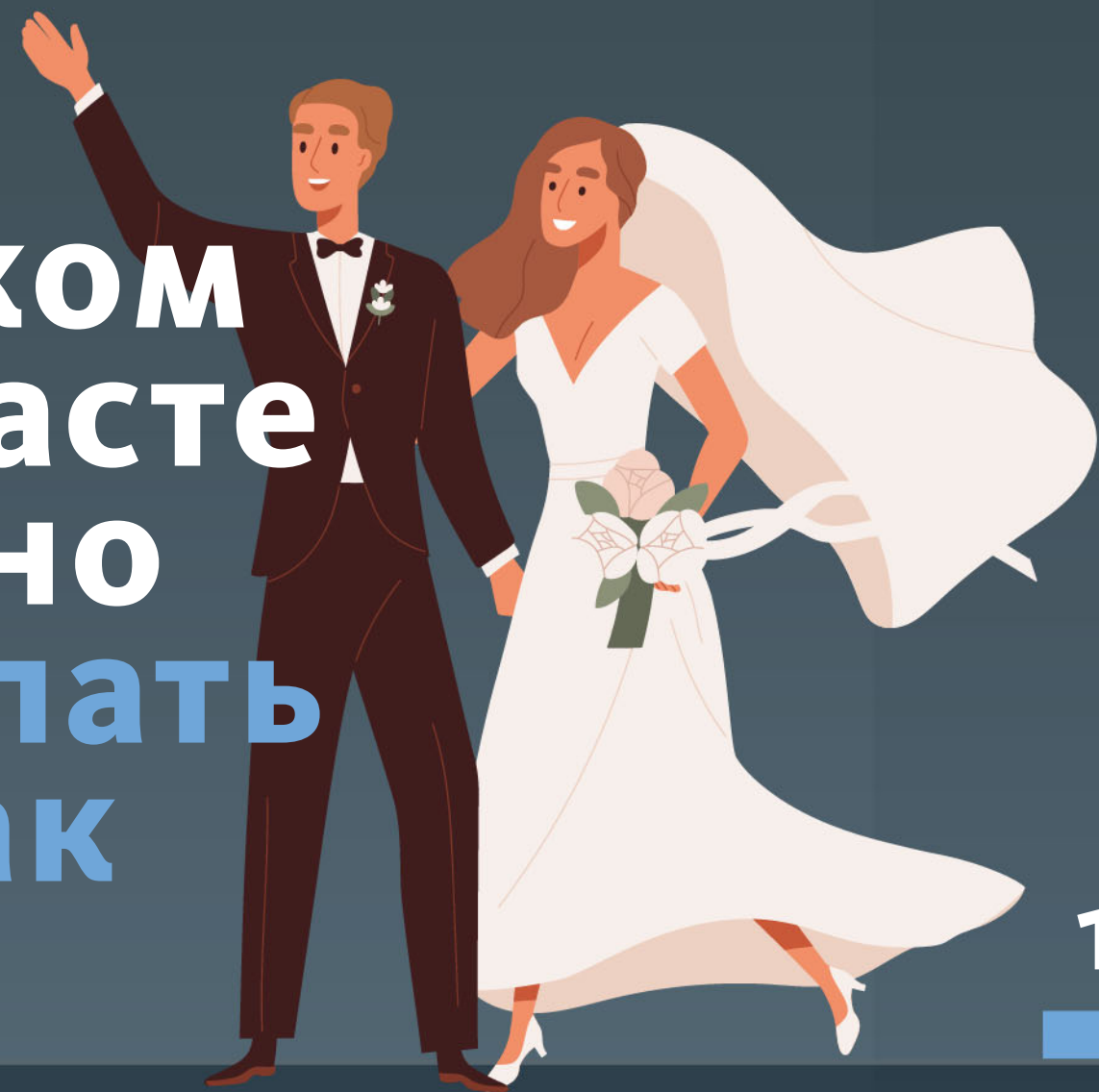
29% | 19%

53% | 64%

9% | 10%

2% | 3%

В каком возрасте можно вступать в брак



ВОЗРАСТНЫЕ РАЗЛИЧИЯ 14–30 | 31–55

1% | 1%

10% | 5%

66% | 57%

16% | 24%

6% | 14%



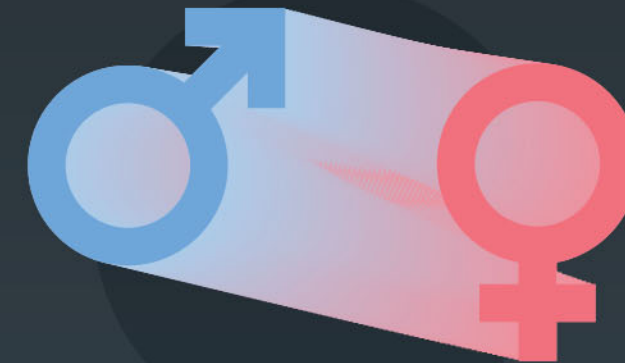
МИХАЙЛОВ
И ПАРТНЁРЫ
АНАЛИТИКА

Знают значение слов

Я=?

18%

ГЕНДЕРНАЯ ИДЕНТИЧНОСТЬ
19% | 17%



14%

ТРАНСГЕНДЕРНЫЙ ПЕРЕХОД
15% | 14%



13%

КАМИНГ-АУТ
16% | 9%

33%

СЧИТАЕТ,
ЧТО ДЕТИ
И ТАК
ВСЕ ЗНАЮТ



9%

АГЕНДЕР
9% | 8%



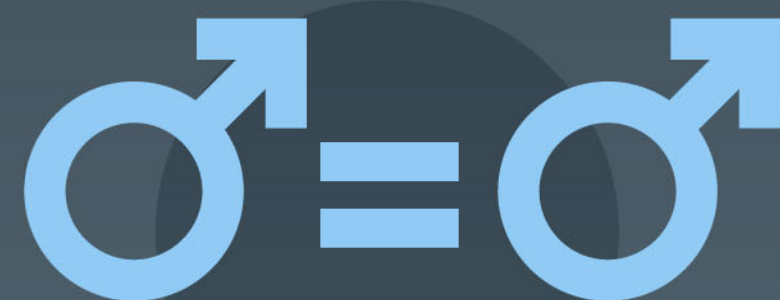
7%

НЕБИНАРНАЯ ПЕРСОНА
9% | 4%



6%

ИНТЕРСЕСУАЛ
6% | 5%



5%

ЦИСГЕНДЕР
5% | 4%



4%

ГЕНДЕРНАЯ ДИСФОРИЯ
4% | 3%



3%

ГЕНДЕРФЛЮИД
3% | 1%

ВОЗРАСТНЫЕ РАЗЛИЧИЯ
14-30 | 31-55



МИХАЙЛОВ
И ПАРТНЁРЫ
АНАЛИТИКА

ЕСТЬ ЛИ У ВАШИХ ДЕТЕЙ СРЕДИ ДРУЗЕЙ И ЗНАКОМЫХ НЕБИНАРНЫЕ ПЕРСОНЫ

86%



НЕТ

3%



ЕСТЬ

РОДИТЕЛИ
ДЕТЕЙ ОТ 12 ЛЕТ

0%

ОБЩЕНИЕ
ТОЛЬКО В СОЦЕТЯХ

ЕСТЬ ЛИ У ВАС СРЕДИ ДРУЗЕЙ И ЗНАКОМЫХ НЕБИНАРНЫЕ ПЕРСОНЫ

83%



НЕТ

5%



ЕСТЬ

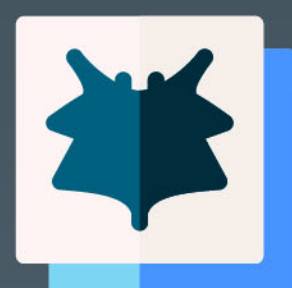
АУДИТОРИЯ
14-30 ЛЕТ

7%



ОБЩЕНИЕ
ТОЛЬКО В СОЦЕТЯХ

Если ребенок **не идентифицирует** себя в соответствии со своим биологическим полом



33%

ОБРАЩУСЬ
К ПСИХОЛОГУ

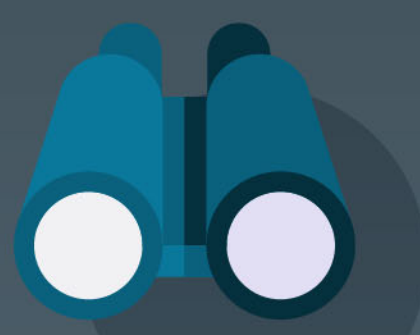
27% | 41%



11%

ОБРАЩУСЬ К ВРАЧУ-
ПСИХОТЕРАПЕВТУ

9% | 14%



7%

БУДУ ПОСТОЯННО
КОНТРОЛИРОВАТЬ

9% | 6%



5%

ОГРАНИЧУ ЕМУ
СЕКСУАЛЬНЫЕ КОНТАКТЫ

6% | 3%



2%

ОГРАНИЧУ ЕМУ
ОБЩЕНИЕ В СОЦСЕТЯХ

3% | 1%

11%

СПОКОЙНО ПРИМЕТ
ОРИЕНТАЦИЮ РЕБЕНКА

26%

НЕ ЗНАЮТ,
КАК ОТРЕАГИРОВАТЬ

ВОЗРАСТНЫЕ РАЗЛИЧИЯ 14-30 | 31-55



МИХАЙЛОВ
И ПАРТНЁРЫ
АНАЛИТИКА

Родители мечтают чтобы их ребенок...



БЫЛ СЧАСТЛИВ

24% | 37%



БЫЛ ЗДОРОВ

13% | 27%



21%

УДАЧНО ЖЕНИЛСЯ/
ВЫШЛА ЗАМУЖ

21% | 22%



ПОСТУПИЛ В ВУЗ

20% | 17%

ВОЗРАСТНЫЕ РАЗЛИЧИЯ

14-30 | 31-55

выбрал правильную профессию	17%	15% 19%
вырос достойным человеком	15%	14% 15%
стал богатым	15%	12% 18%
добился успеха в обществе	14%	13% 15%
жил лучше родителей	12%	15% 10%
не «попадал в плохие ситуации»	6%	9% 2%
был послушным и следовал советам родителей	3%	4% 1%
был обеспечен собственной квартирой, машиной	3%	4% 1%
обеспечивал родителей в старости	2%	2% 1%



**МИХАЙЛОВ
И ПАРТНЁРЫ**
АНАЛИТИКА

Те, кому сейчас 14-18 лет мечтают...



СТАТЬ БОГАТЫМ

27% | **23%**



ПОСТУПИТЬ В ВУЗ

24% | **13%**



МНОГО ПУТЕШЕСТВОВАТЬ

15% | **7%**



СТАТЬ ИЗВЕСТНЫМ, ПОПУЛЯРНЫМ

14% | **16%**

ВОЗРАСТНЫЕ РАЗЛИЧИЯ

14-18 ЛЕТ

ВСЕ ОСТАЛЬНЫЕ

ВОЗРАСТНЫЕ РАЗЛИЧИЯ	14-18 ЛЕТ	ВСЕ ОСТАЛЬНЫЕ
жить отдельно от родителей	11%	8%
сделать карьеру	10%	8%
иметь собственный автомобиль	8%	7%
работать по любимой специальности	7%	4%
закончить школу, учебу	6%	4%
удачно выйти замуж / жениться	6%	4%
иметь современные гаджеты, смартфоны и пр.	6%	8%
стать самостоятельными, независимыми	4%	6%
о взаимной любви	3%	6%
о множестве друзей	3%	2%
не работать	2%	4%
о благополучии общества, страны, родителей	0%	1%



МИХАЙЛОВ
И ПАРТНЁРЫ
АНАЛИТИКА

**Благодарим
за внимание!**



**МИХАЙЛОВ
И ПАРТНЁРЫ**
АНАЛИТИКА